

AUSSCHREIBUNG

Sportreise Mallorca Aktiv (Gruppe 1 Rennrad/ Gruppe 2 Wandern+)

Freitag 13.03.2026 – Freitag 20.03.2026



Willkommen auf Mallorca!

Stell dir vor: nach den kalten Wintermonaten endlich wieder die Sonne im Gesicht, das Meer in Sicht und die frische Frühlingsluft auf der Haut.

Ob auf dem Rennrad durch die Serra de Tramuntana oder zu Fuß entlang versteckter Buchten – Mallorca wartet auf dich!

Werde Teil unserer Sportreise und erlebe Abenteuer, Gemeinschaft und unvergessliche Momente!



Reiseinformationen

- 📅 Termin: Freitag 13.03.2026 – Freitag 20.03.2026
- 📍 Ort: Playa de Palma
- 🏠 Unterkunft: 4* Hipotels Gran Playa de Palma mit Halbpension
Nähe zum Meer und zur kilometerlangen Strandpromenade



Teilnehmergruppen:

- 🚴 Gruppe 1 Rennradfahrer: Highlights: Serra de Tramuntana, Sa Calobra, Küstenrouten
- 🏞️ Gruppe 2 Wandern+: Natur pur, Küstenpfade, versteckte Buchten und mehr... 😊

Preise inkl. Flug ab Dortmund

Alle Preise pro Person

7 Tage im Standard-Doppelzimmer inkl. Halbpension, Flug, Gepäck	972,- € *
7 Tage im Standard-Einzelzimmer inkl. Halbpension, Flug, Gepäck	1.282,- € *

i Der Preis **beinhaltet** den **Flug** mit Eurowings ab Dortmund inkl. Gepäck (23kg Aufgabegepäck + 8kg Handgepäck), den **Transfer** Flughafen Palma de Mallorca ./ . Hotel ./ . Flughafen Palma de Mallorca, das **Hotel** (Übernachtung und Halbpension) sowie die anteiligen **Kosten für die Rennradmiete** bzw. die Kosten für das **Wanderprogramm**.

i **Voraussetzung** für eine Teilnahme ist die Mitgliedschaft in der BSG Provinzial.

i *Die **Touristensteuer** ist exklusive und ist an der Hotelrezeption zu begleichen.

i Flughafen: Dortmund
Flugzeiten: 13.03.26 DTM - PMI (17:05-19:25h Flugzeiten unverbindlich)
20.03.26 PMI - DTM (13:55-16:20h Flugzeiten unverbindlich)

Sportangebot

Rennradmiete (anteilig)	Im Reisepreis bis max. 210 € enthalten
Wanderprogramm lt. Ausschreibung	Im Reisepreis enthal- ten

- ❶ *Der **BSG-Zuschuss** für diese Sportreise beträgt 210 € und ist im Reisepreis bereits enthalten.*
- ❶ *Der BSG-Zuschuss wird nur BSG-Mitgliedern gewährt, die zum Zeitpunkt der Reise mindestens 12 Monate Mitglied sind.*
- ❶ *Die BSG Provinzial beteiligt sich am Sportprogramm und übernimmt die anteiligen Kosten für die Rennradmiete bzw. für das Sportprogramm der Wandergruppe (s.u.). Weitere ggf. kostenpflichtige Angebote vor Ort sind nicht im Reisepreis enthalten.*

Gruppe 1: Radsport auf Mallorca



Mallorca ist seit Jahren das Ziel für viele Rennradfahrer, die das milde Frühlingsklima zur Saisonvorbereitung nutzen. Die Insel bietet tolle Möglichkeiten, bei gemäßigten wie auch anspruchsvollen Rad-Rundtouren die Natur und die schöne Landschaft Mallorcas zu erkunden.

Für Rennradfahrer ist je nach Trainingsstand der Teilnehmenden ggf. eine Aufteilung nach Leistungsstärke möglich.

Die BSG beteiligt sich anteilig an den Kosten für die Radmiete in Höhe von maximal 210 €. Der Preis kann je nach Verfügbarkeit, Art und Ausstattung des Rades variieren. Weitere Infos findet Ihr hier: <https://www.huerzeler.com/de/mietrad-buchen>

Die Hürzeler-Station mit Radkeller befindet sich direkt gegenüber von unserem Hotel.

Kurze Info zum Ablauf der Radreservierung: Die Reservierung wird für alle gemeinsam koordiniert. Nach bestätigter Reiseanmeldung erfolgt eine Abfrage per E-Mail, in der ihr dazu aufgefordert werdet, euren Radwunsch anzugeben.

NEU: Tagesausflug mit dem Rennrad nach Pollençà

Erstmalig bieten wir den Rennradfahrern die Möglichkeit, an einem Tag bequem mit dem Bus nach Pollençà im Norden Mallorcas zu fahren – inklusive Rädertransport. Von dort aus startet ihr individuell in Kleingruppen eure Rückfahrt – ganz nach Lust, Kondition und Tempo. So könnt ihr einen anderen Teil der Insel entdecken und neue Routen erfahren.


Der Preis für den Tagesausflug ist bereits im Reisepreis enthalten. 😊





Gruppe 2: Wandern+ auf Mallorca

Auf den verschiedenen Touren durch die traumhafte Berglandschaft der Insel wollen wir entschleunigt unterwegs sein und in die Natur eintauchen. Die An- und Abreise zu den Touren erfolgt mit dem Bus und ist im Reisepreis enthalten.

Damit alle wissen, worauf sie sich freuen dürfen, hier ein paar Eckdaten:

 **Tourcharakter:** Wir sind sportlich, aber nicht extrem unterwegs – die Tagesetappen liegen bei 4–9 Kilometern, mit 150–280 Höhenmetern und einer Gehzeit von etwa 2–4 Stunden (Alle Angaben sind Durchschnittswerte).

 **Gelände:** Gut begehbare Wege, mal bergauf, mal bergab (teilweise mit Stufen) – also nichts für ganz gemütliche Spaziergänger. Je nach Witterung können auch rutschige Abschnitte Teil der Route sein. Festes Schuhwerk mit entsprechendem Profil ist empfehlenswert.

 **Voraussetzung:** Du solltest dich bei einer längeren Steigung noch wohlfühlen und Spaß an aktiver Bewegung haben. Wenn du also ab und zu wanderst, walkst oder sportlich unterwegs bist, bist du hier genau richtig!

Geplant sind:

- Steilküsten-Panoramawanderung
- Wanderung im Herzen der Insel
- Wanderung von Bucht zu Bucht
- Das Plus: eine Überraschungsaktivität 😊
- Ruhetag um die Insel auf eigene Faust zu erkunden

(Änderungen vorbehalten)

Natürlich kommt der Genuss nicht zu kurz: Wir planen wieder ausreichend Pausen und schöne Einkehrmöglichkeiten in geselliger Runde.

Wie immer werde ich versuchen, das Kennenlernen von „Land und Leuten“ und regionalen Spezialitäten in die Aktivitäten zu integrieren.

Das genaue Programm wird, wie jedes Jahr, einige Tage vor Reisebeginn verschickt. Darüber hinaus könnt Ihr die erstklassigen Sport- und Trainingsmöglichkeiten im Hotel jederzeit individuell und kostenfrei nutzen.

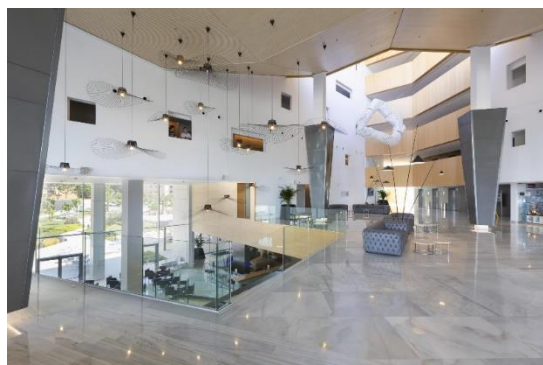


Hotel: 4* Hipotels Gran Playa de Palma

Wohnen werden wir wie auch in den letzten Jahren im 4* Hipotels Gran Playa de Palma. Das mehrfach ausgezeichnete Hotel bietet zur kostenfreien Nutzung einen Fitnessraum, ein Wellnesscenter mit Sauna, ein Hallenbad mit Erlebnisduschen und eine moderne Poolanlage im weitläufigen Garten. Das Hotel befindet sich an der Playa de Palma – nur wenige Meter bis zum Strand.



Unterbringung:



Die modern eingerichteten und geräumigen DOPPELZIMMER mit Balkon (33 m²) verfügen über ein Doppelbett oder 2 Einzelbetten und ein Bad mit Dusche. Die EINZELZIMMER sind Doppelzimmer zur Alleinnutzung. Aufgrund der Größe sind sie auch sehr gut für zwei Einzelpersonen nutzbar.



Mahlzeiten: Reichhaltiges Frühstücksbuffet und abends abwechslungsreiches Buffet mit warmen und kalten Speisen. Showkochen und Themenabende.

Weitere Hotelbilder und Informationen findet ihr auf der Homepage des Hotels:

<https://www.hipotels.com/de/hotels/gran-playadepalma/>

Jetzt anmelden

Sei dabei und sichere dir jetzt deinen Platz!
Entdecke Mallorca sportlich und aktiv – wir freuen uns auf dich!



- ❶ Zur Anmeldung sendet bitte das beiliegende **Anmeldeformular** vollständig ausgefüllt an **bsg.muenster@provinzial.de**
- ❶ Die Anmeldung ist erst nach Eingang der Anzahlung (siehe „Zahlung“) und der Bestätigung durch die BSG **verbindlich**.
- ❶ Anmeldeschluss ist der 04. November 2025.
- ❶ Die **Mindestteilnehmerzahl** beträgt 12 Personen für die Wandergruppe. Insgesamt können maximal 34 Personen teilnehmen.

Zahlung

- ❶ Die **Anzahlung** in Höhe von **295 € pro Person** ist in diesem Jahr direkt mit der Anmeldung auf das Konto der BSG Provinzial (Kontodaten werden nach der Anmeldung mitgeteilt) zu überweisen.
- ❶ Die **Restzahlung** wird fällig zum 15. Januar 2026.

